

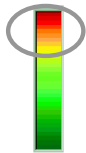
## Le logiciel des Arbres de Connaissances, Une technologie pour construire l'avenir

Une technologie simple pour la collecte, une restitution rapide et vivante, des cartes pour représenter simplement la complexité, un dispositif pour comprendre, s'orienter, s'impliquer

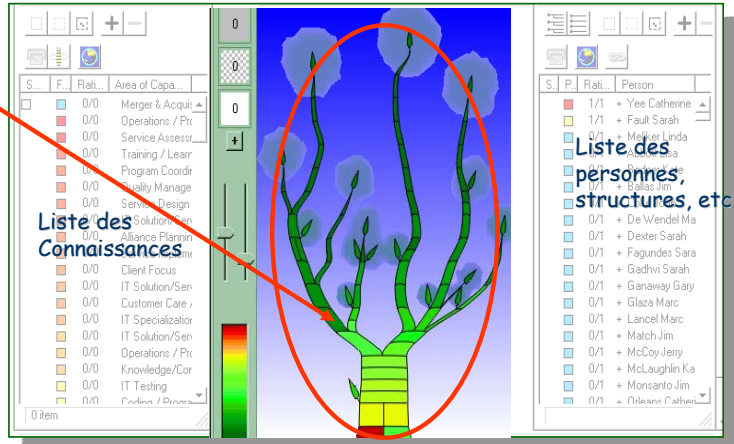
### Une image produite automatiquement, facile à comprendre

Image du collectif : quartier, école, réseau d'entreprises etc...

Chaque brique représente une Connaissance



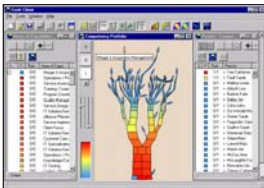
L'échelle de couleurs indique la quantité de personnes sur chaque connaissance



La forme de l'arbre est déterminée par la proximité des connaissances

### Des cartes pour voir les liens et les synergies

#### Arbres de connaissances



- Vue globale de centaines de personnes, d'emplois ou de formation
- Analyse et comparaison offre / demande de compétences, de ressources, d'échanges de pratiques
- Toutes les simulations possibles : cartes de sous-ensembles géographiques, sociologiques, sectoriels

*Autant d'arbres que de collectifs ou de problématiques*

### Des cartes pour maîtriser l'information sans la gérer

#### Cartes d'information



- Vue globale de centaines de documents, d'offres d'emplois ...
- Comparaison de CV, rapprochement d'offres et de demandes
- Aide à l'expression des besoins

*Une lecture instantanée d'immenses volumes d'informations*

**Économie et fiabilité : la participation active des acteurs constitue la garantie de la qualité...**